

BOLLES+WILSON



BattL3 - Farb- und Materialkonzept

Bauvorhaben	BattL3 Kooperative Forschungsinfrastruktur für die Batteriezellindustrie Heisenbergstraße 8 48149 Münster
Auftraggeber	Technologieförderung Münster GmbH Mendelstraße 11 48149 Münster
Architektur	BOLLES+WILSON GmbH & Co. KG Hafenweg 16 48155 Münster T: 0251 482 72-0 F: 0251 482 72-24 M: info@bolles-wilson.com www.bolles-wilson.com

BOLLES+WILSON

BattL3 - Farb- und Materialkonzept

INHALT

I.	FASSADE	3
II.	INNENRÄUME	5
IIa.	Treppenhaus	6
IIb.	Gemeinschaftsräume	8
IIc.	Laborbereich - Flur	9
IId.	Laborbereich - Labor	9
IIe.	Bürobereich	10
IIf.	Sanitärräume	11
IIg.	Nebenräume	11
IIh.	Technikräume	11

BOLLES+WILSON

BattL3 - Farb- und Materialkonzept

I. FASSADE

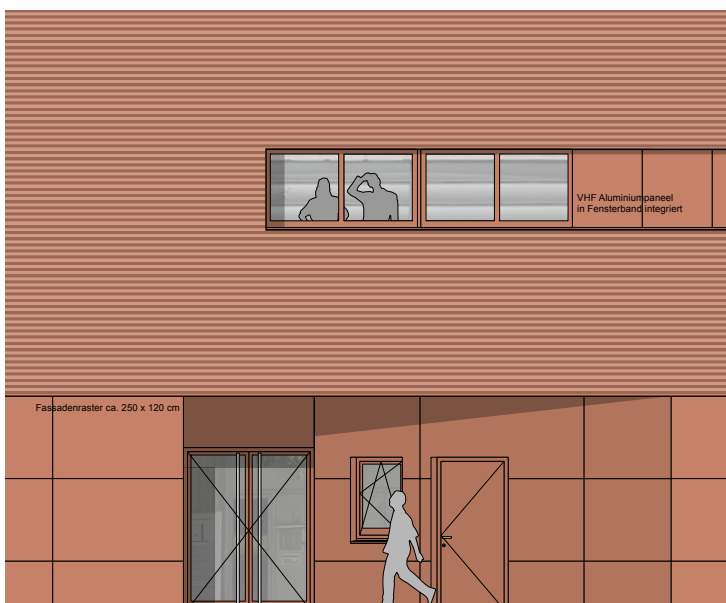
Der Neubau soll sich gegenüber den Bestandsgebäuden aus silberfarbenem, horizontalem Wellblech durch einen **Rotton**, der sich auf der gesamten Außenfassade wiederfindet, farblich abheben. Durch die Klarheit einer einzigen Farbe wird der Neubau eigenständig und markant hervorgehen.

Die Erdgeschosszone wurde im Rahmen der Entwurfsplanung vom Material umlaufend abgesetzt ausgearbeitet. Als Material soll eine **durchgefärbte, grob geschliffene, unbeschichtete**

Faserzementplatte eingesetzt werden. Ein **kräftiger Rotton ähnlich NCS S 3030-Y70R** soll als Farbbasis für alle opaken Oberflächen der Außenfassade dienen. Dies umfasst neben der Sockelfassade auch die Obergeschossfassade aus Profilblech, die glatten Fassadenpaneele im Bereich der Labore, alle Fassaden-Deckbleche im Eck- oder Fensterlaibungsbereich, alle Attikableche sowie alle äußeren Oberflächen der Außenfensterrahmen. Die Stahlterrace und das Gitterrostpodest im außenliegenden Treppenhaus 2 sind ebenfalls komplett im Fassaden-Rotton gehalten.

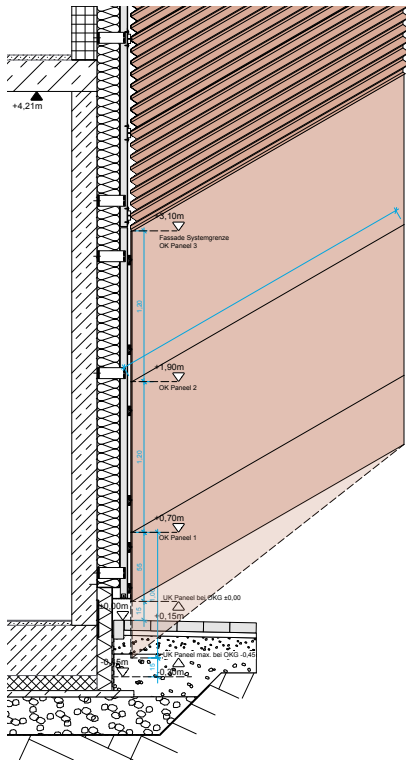


Materialbeispiel Faserzementplatte im kräftigen Rotton.

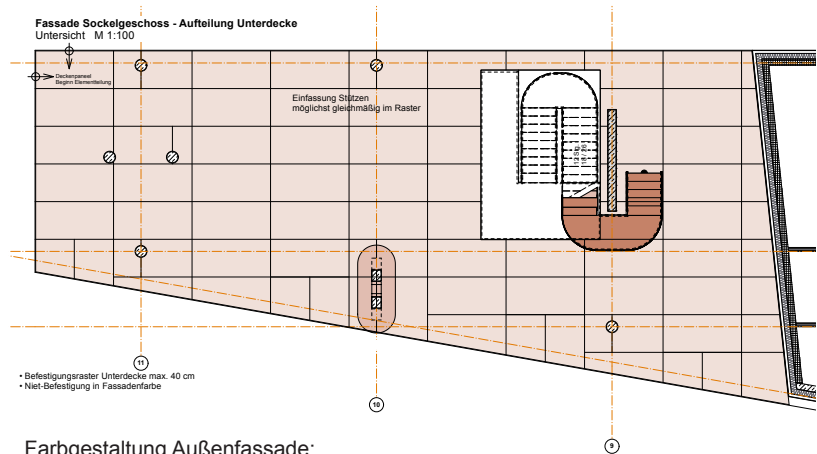


Farbgestaltung Nordfassade Sockel und Obergeschoss

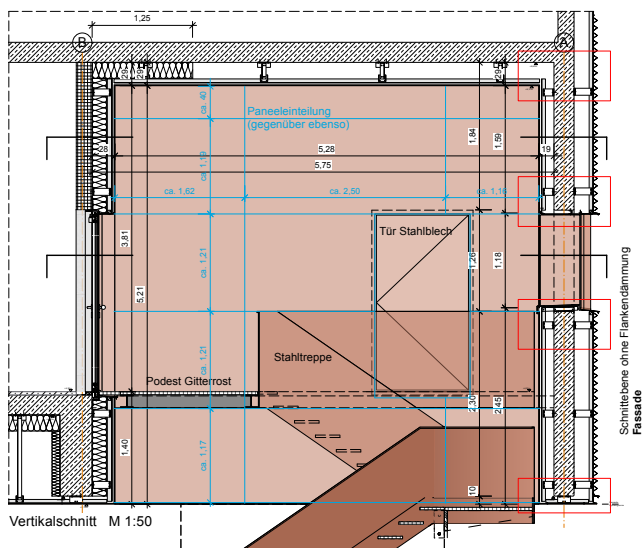
BattL3 - Farb- und Materialkonzept



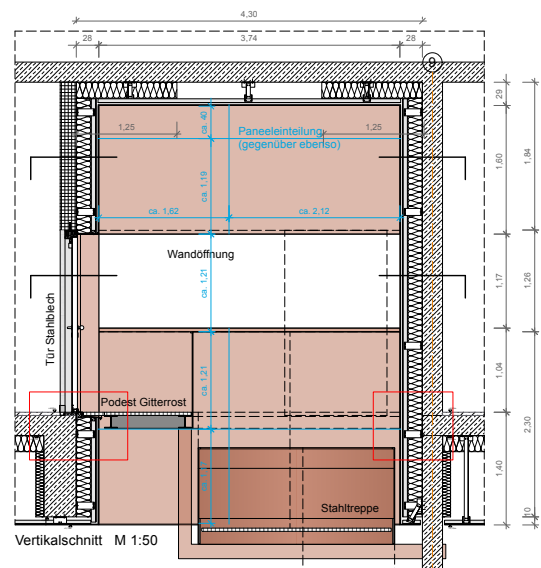
Farbgestaltung Außenfassade: Aufbau und Anschluss Sockelfassade



Farbgestaltung Außenfassade:
Abhangfassade Überhang



Farbgestaltung Außenfassade: Treppenhaus 2



Farbgestaltung Außenfassade:
Treppenhaus 2

BOLLES+WILSON

BattL3 - Farb- und Materialkonzept

II. INNENRÄUME

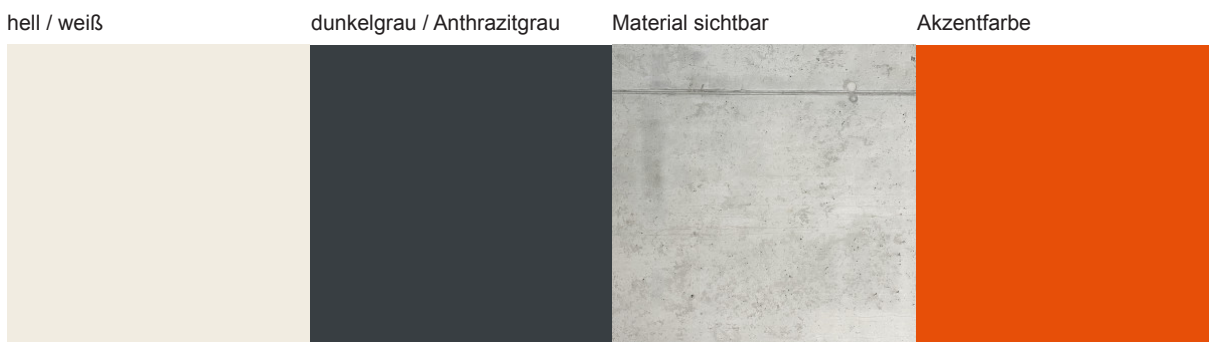
Das Konzept zur Farbgebung ist aus der grundsätzlichen Annahme entwickelt worden, konstruktive Materialien soweit „gestalterisch“ möglich sichtbar zu belassen. Dies ist insbesondere die Beton-Tragstruktur als **sichtbare Betonoberfläche mit geordnetem Schalungsbild** in den Wänden sowie Geschoss- und Dachdecken. Auch die Aluminium-Fensterrahmen sowie Rohrrahmen-Elemente sollen **Aluminium-Naturfarben** belassen werden.

Ergänzende Wände als verputzte **Mauerwerkswände sowie Leichtbauwände** werden maßgeblich weiß **RAL 9010 Reinweiß** gehalten. Im Gegensatz zu RAL 9016 Verkehrsweiß erzeugt das Reinweiß in Zusammenhang mit den neutralen Grautönen von Beton, Aluminium und Anthrazitfarbenem Bodenbelag eine warme, behagliche Atmosphäre, ohne auf weitere Farben zurückgreifen zu müssen. **Stahlzargen, Stahl- und Holztürblätter**, Aufzugsportale und alle weiteren Oberflächen sind ebenfalls in **RAL 9010 Reinweiß** beschichtet.

Auf Grund der zahlreichen hellen Grau- und Weißtöne im Wand und Deckenbereich werden die Fußböden maßgeblich in einem dazu in Kontrast stehendem dunklen Farbton ausgeführt, um im Sinne der räumlichen Orientierung die Funktion einer gefühlten Erdung zu übernehmen. Der **elastische Kautschukbelag** wird **dunkelgrau im Granulatdesign** mit Hammerschlagoberfläche ausgeführt. Die **Epoxidbeschichtung** der Nebenräume sowie der Treppenläufe wird in **RAL 7016 Anthrazitgrau** ausgeführt, der **Nadelvlies** in den Bürobereichen wird ebenfalls **dunkel, ähnlich RAL 7016 Anthrazitgrau** ausgeführt.

Einzig im **Eingangsbereich** sowie auf den Treppen-Hauptpodesten und in der Aufzugskabine wird für den **Kautschukbelag** ein **heller Farbton** mit Feinstruktur eingesetzt.

Wenige ausgewählte Wandbereiche im Innenraum erhalten eine Signalfarbe zur Akzentuierung.

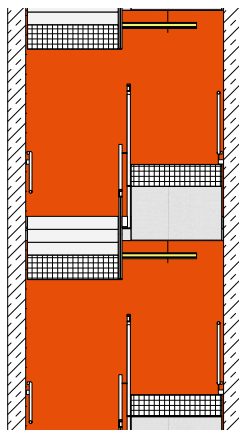
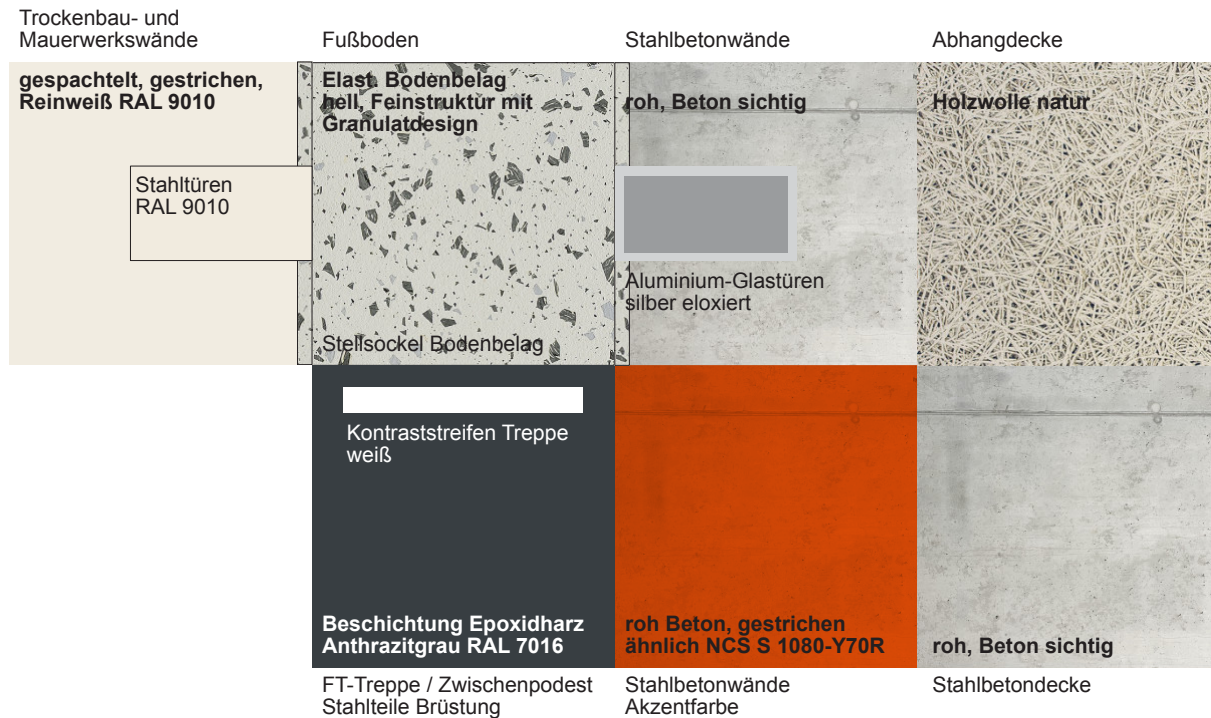


Primäres Farbspektrum Innenbereich

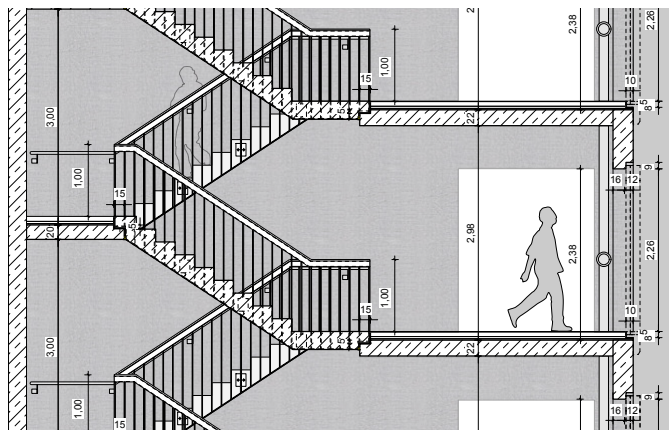
BOLLES+WILSON

BattL3 - Farb- und Materialkonzept

Ila. Treppenhaus



Querschnitt Treppenhaus mit Sicht auf Rückwand - Akzentfarbe

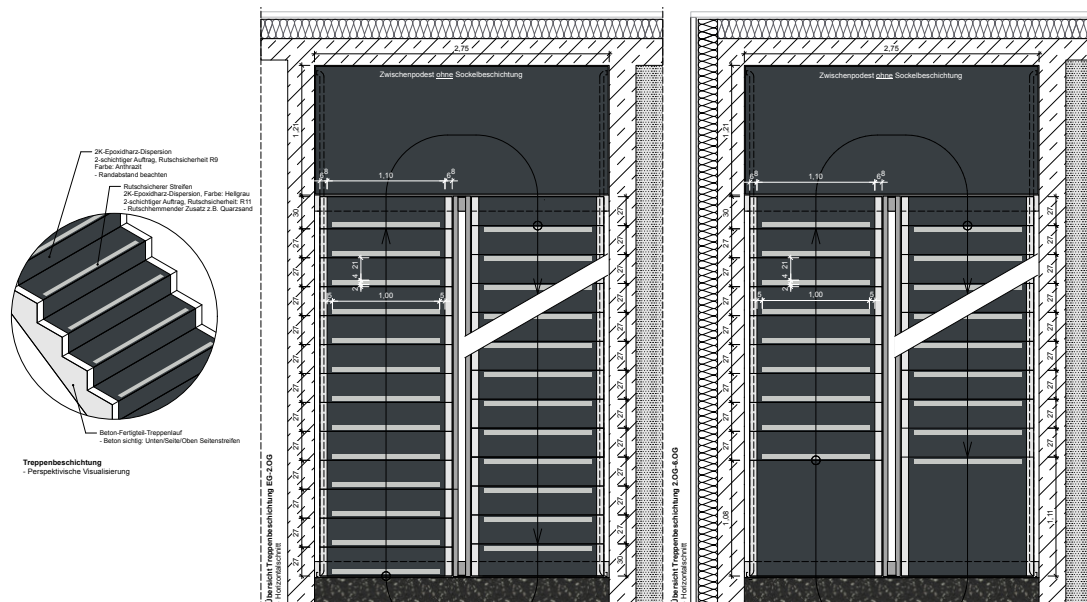


Längsschnitt Treppenhaus mit Sicht auf Seitenwand - Beton sichtbar

Sämtliche Stahlteile im Treppenhaus sind im Farbton **Anthrazitgrau RAL 7016** beschichtet.

BOLLES+WILSON

BattL3 - Farb- und Materialkonzept



Farbkonzept Treppenhaus
Beschichtung und Kontraststreifen Treppenlauf

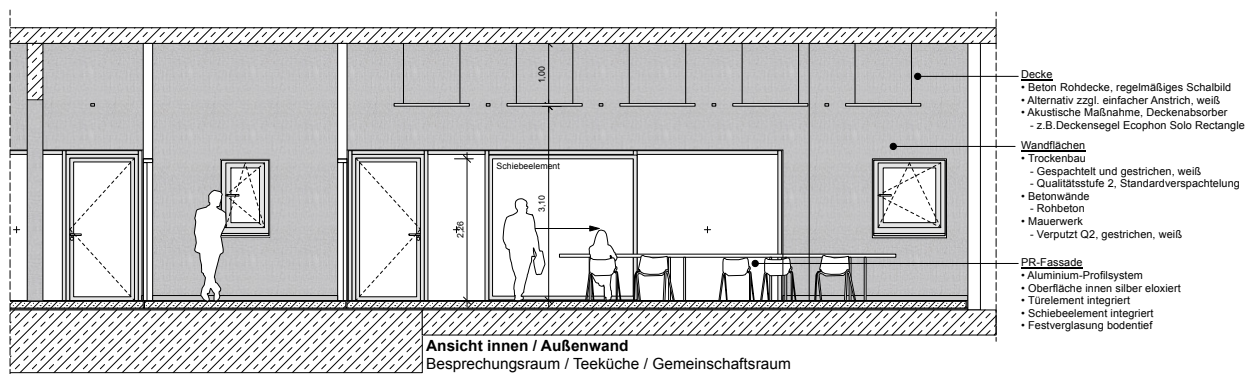
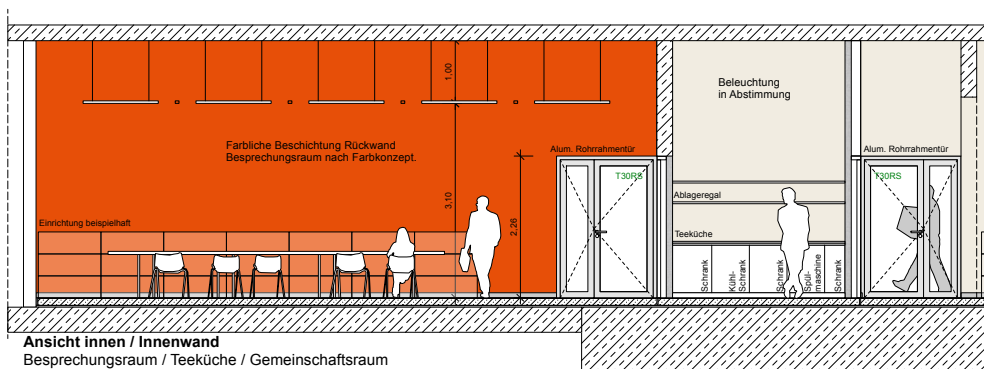
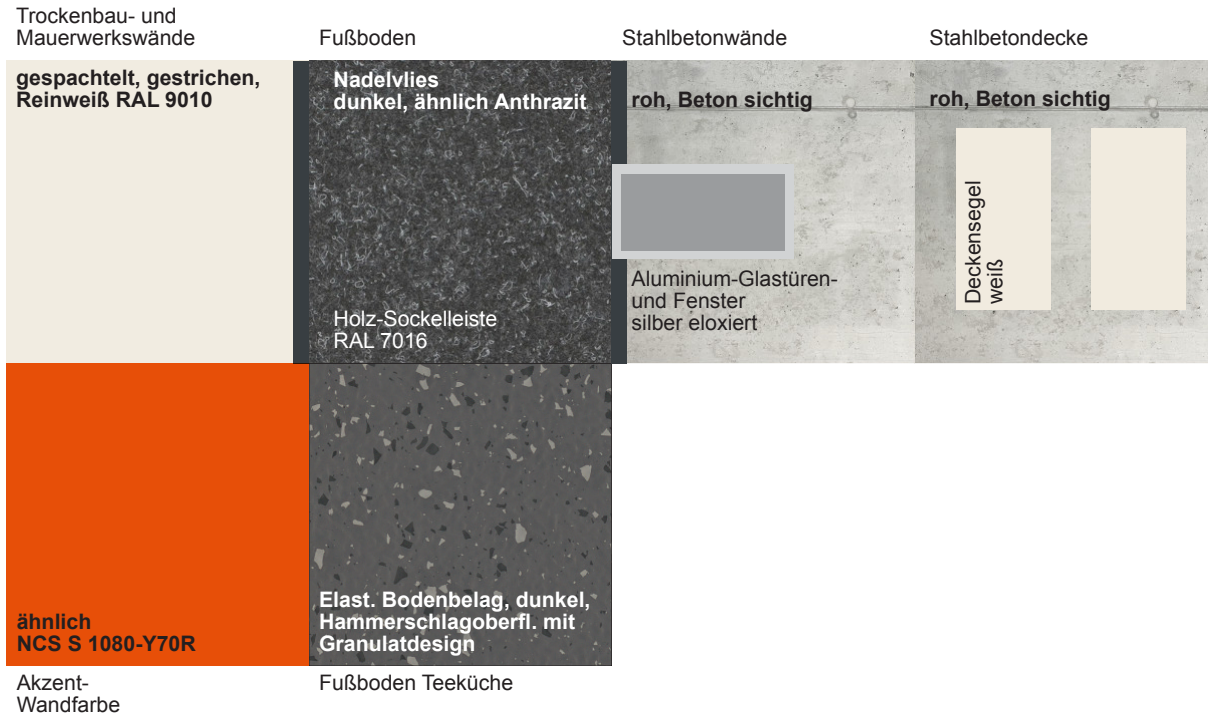


Materialcollage Eingangsbereich / Treppenhaus

BOLLES+WILSON

BattL3 - Farb- und Materialkonzept

IIb. Gemeinschaftsräume



BOLLES+WILSON

BattL3 - Farb- und Materialkonzept

Ilc. Laborbereich - Flur

Trockenbau- und Mauerwerkswände	Fußboden	Stahlbetonwände	Brandschutzdecke
gespachtelt, gestrichen, Reinweiß RAL 9010 <div>Stahltüren RAL 9010</div>	Elast. Bodenbelag, dunkel, Hammerschlagoberfl. mit Granulatdesign <div>Stellsockel Bodenbelag</div>	gespachtelt, gestrichen, Reinweiß RAL 9010 <div>Aluminium-Glastüren silber eloxiert</div>	Pulverbeschichtung, Reinweiß RAL 9010

Ild. Laborbereich - Labor

Trockenbau- und Mauerwerkswände	Fußboden	Stahlbetonwände	Stahlbetondecke
gespachtelt, gestrichen, Reinweiß RAL 9010 <div>Stahltüren RAL 9010</div>	Elast. Bodenbelag, dunkel, Hammerschlagoberfl. mit Granulatdesign <div>Stellsockel Bodenbelag</div>	gespachtelt, gestrichen, Reinweiß RAL 9010 <div>Aluminium-Fenster silber eloxiert</div>	gespachtelt, gestrichen, Reinweiß RAL 9010



Materialcollage Flur Laborbereich

BOLLES+WILSON

BattL3 - Farb- und Materialkonzept

Ile. Bürobereich

Trockenbau- und Mauerwerkswände	Fußboden	Stahlbetonwände	Stahlbetondecke
gespachtelt, gestrichen, Reinweiß RAL 9010 Holztüren RAL 9010	Nadelvlies dunkel, ähnlich Anthrazit Holz-Sockelleiste RAL 7016	roh, Beton sichtbar Aluminium-Fenster silber eloxiert	roh, Beton sichtbar Deckensegel weiß



Materialcollage Bürobereich

BattL3 - Farb- und Materialkonzept

Trockenbau- und Mauerwerkswände

Holz- und
Stahltüren
RAL 9010

Wandflies:
15 x 15 cm, h

**Elast. Bodenbelag, dunkel
Hammerschlagoberfl. mit
Granulatdesign**

Sockelfliese

Bodenfliese (barr.-WC)
15 x 15 cm, hell

gespachtelt, gestrichen,
Reinweiß RAL 9010

Wandfliese
15 x 15 cm, hell

gespachtelt, gestrichen,
Reinweiß RAL 9010

Holzwole natur

Abhangdecke

Trockenbau- und Mauerwerkswände

Holz- und
Stahltüren
RAL 9010

**Elast. Bodenbelag, dunkel,
Hammerschlagoberfl. mit
Granulatdesign**

Stellsockel Bodenbelag

gespachtelt, gestrichen,
Reinweiß RAL 9010

gespachtelt, gestrichen,
Reinweiß RAL 9010

Trockenbau- und Mauerwerkswände

Holz- und
Stahltüren
RAL 9010

**Beschichtung Epoxidharz
Anthrazitgrau RAL 7016**

Sockelbeschichtung

**gespachtelt, gestrichen,
Reinweiß RAL 9010**

roh, Beton sichtbar

BOLLES+WILSON

BattL3 - Farb- und Materialkonzept

- Anpassung 05.03.2026 Beschreibung elast. Bodenbelag
- Ergänzung 12.02.2026
- Ergänzung 02.02.2026
- Ergänzung 07.11.2025
- Ergänzung 15.09.2025
aufgestellt BOLLES+WILSON GmbH & Co. KG, 15.01.2025